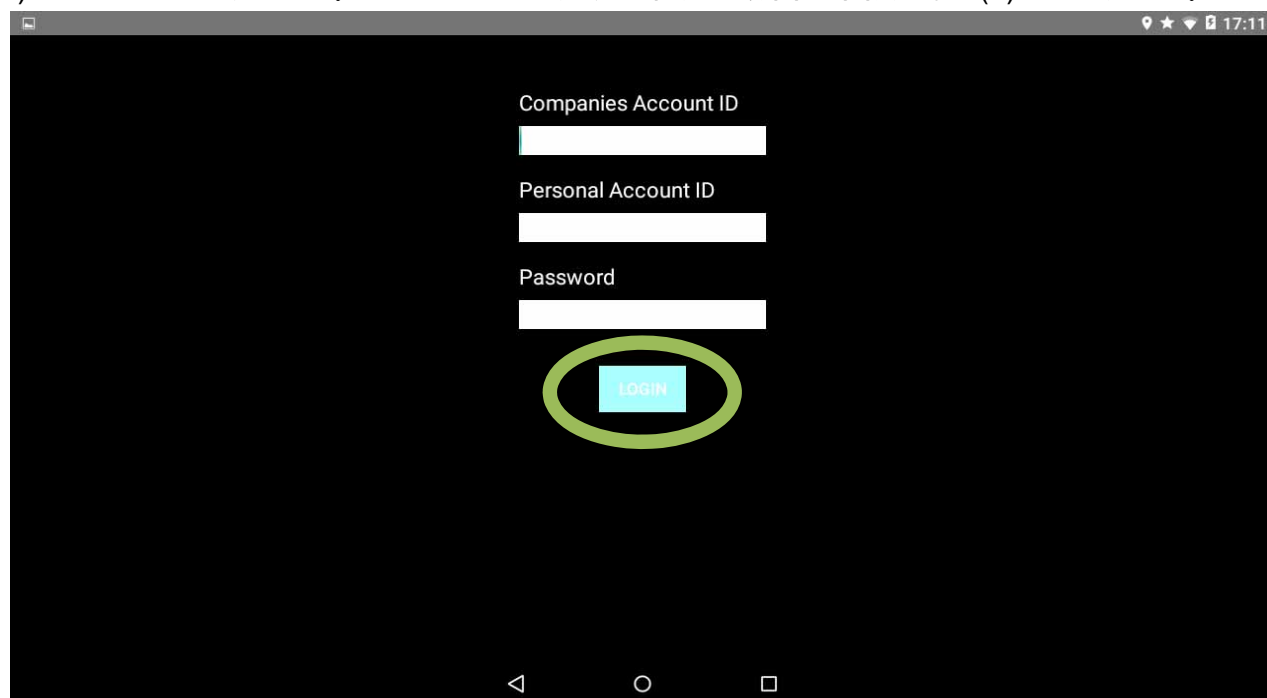


BT-Work Remote はサーバーログイン時にバージョンチェックを行い、バージョンアップソフトウェアが見つかったら自動更新を行います。下記手順に従ってバージョンアップ作業を行ってください。

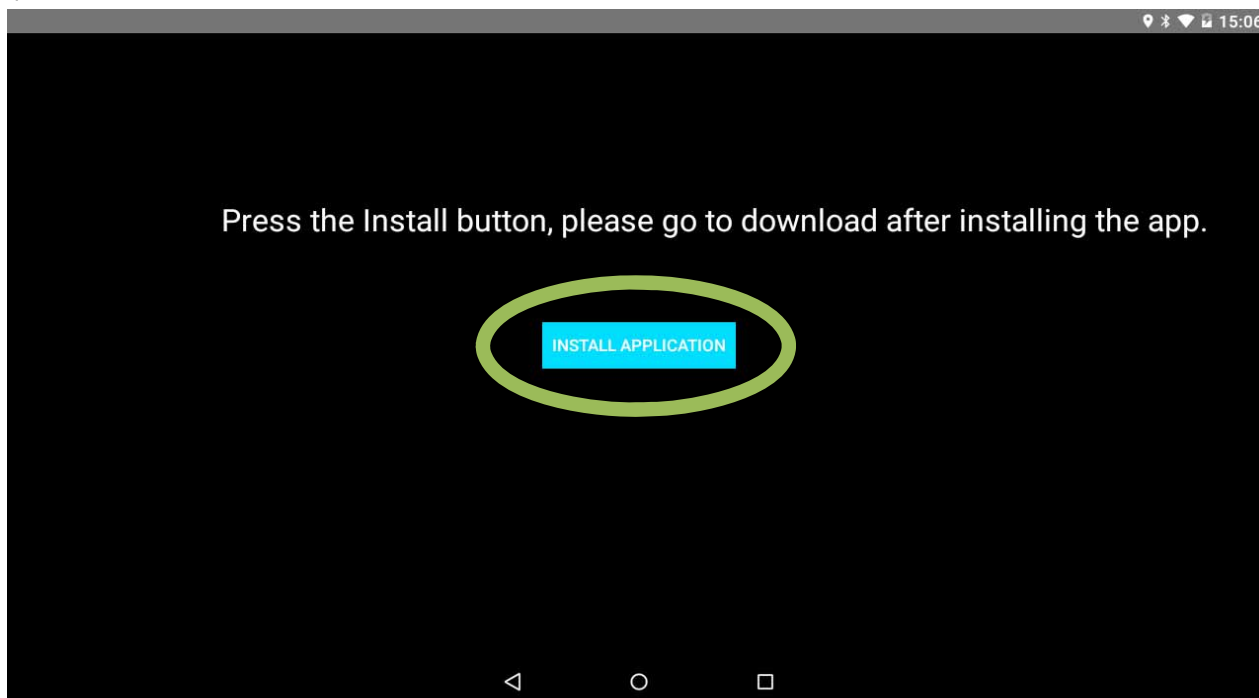
(1) Wi-Fi接続確認後、BT-Work Remote を起動します。



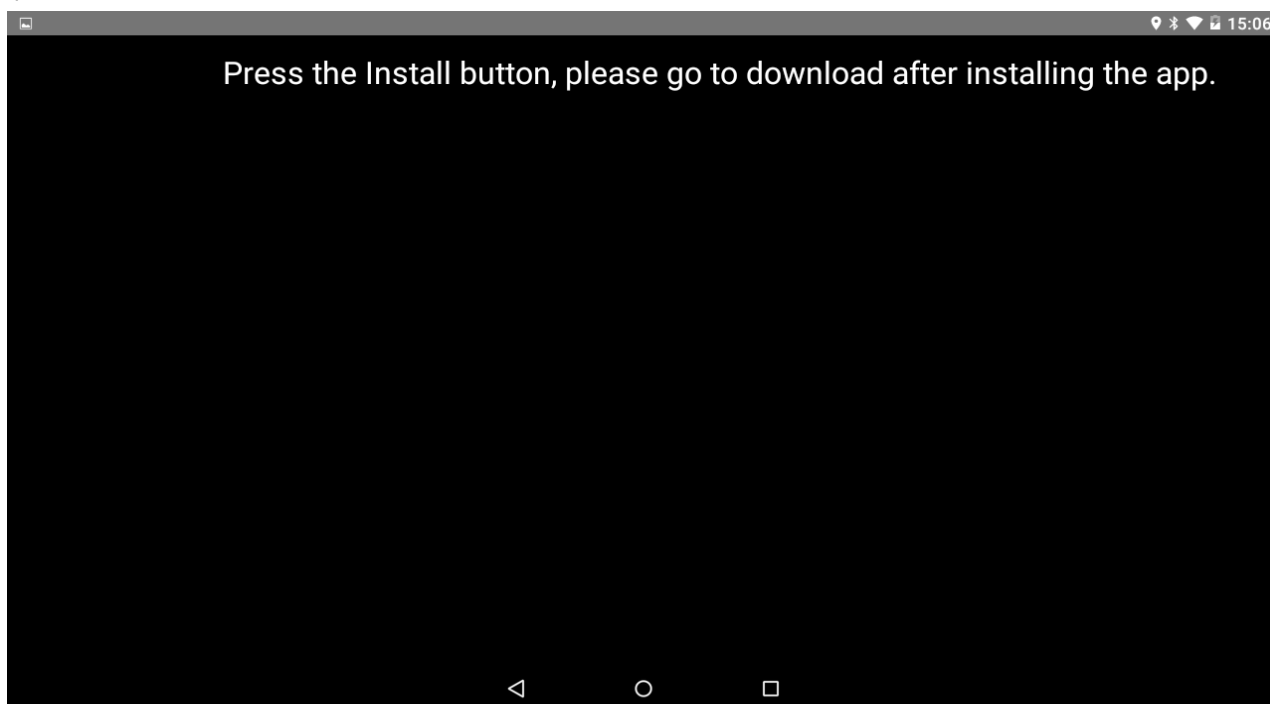
(2) ログインしてください。…アカウント入力済みの場合は自動的に(3)へ進みます。



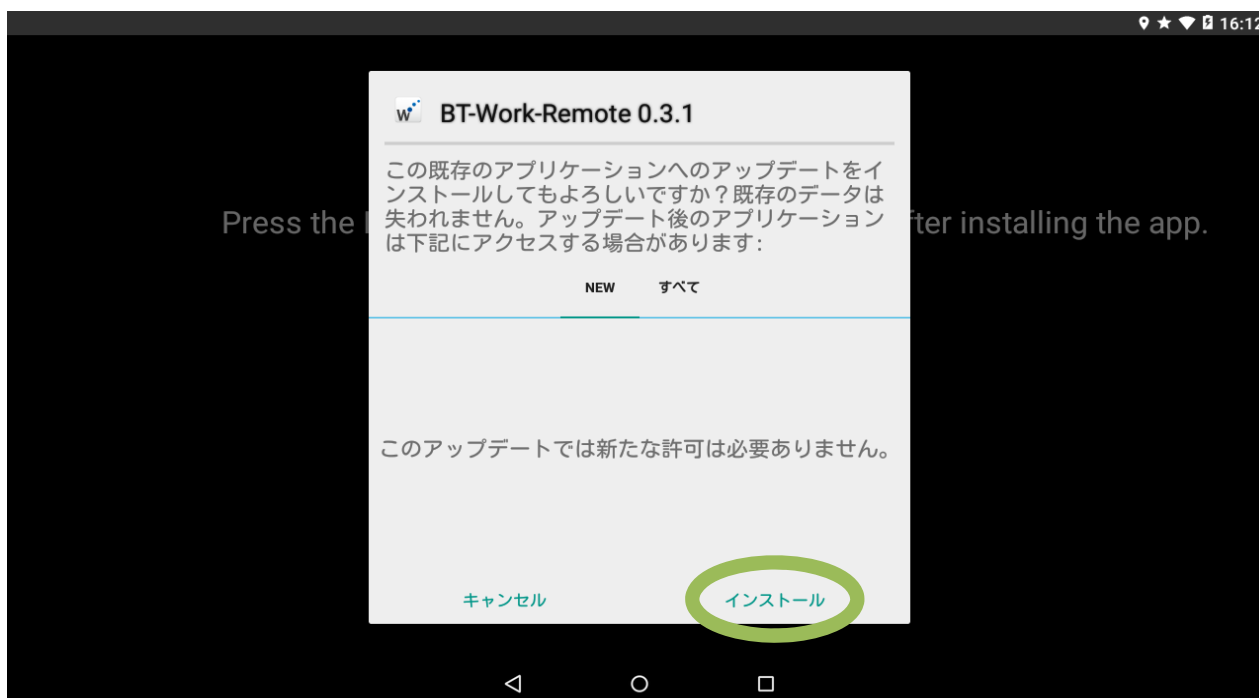
(3) バージョンアップソフトウェアのインストールボタンを押してください。



(4) バージョンアップソフトウェアのダウンロードが実行されます。



(5) アップデートの確認画面が表示されますので、インストールを選択してください。



(6) バージョンアップが完了すると最初の画面に戻ります。  
BT-Work Remote 新バージョンを起動してご利用ください。

